

Réhabilitation et sécurisation de la N5/E420

Sur la N5/E420, entre Fraire et Philippeville (BE)



Mission d'avant-projet et de projet pour le génie civil

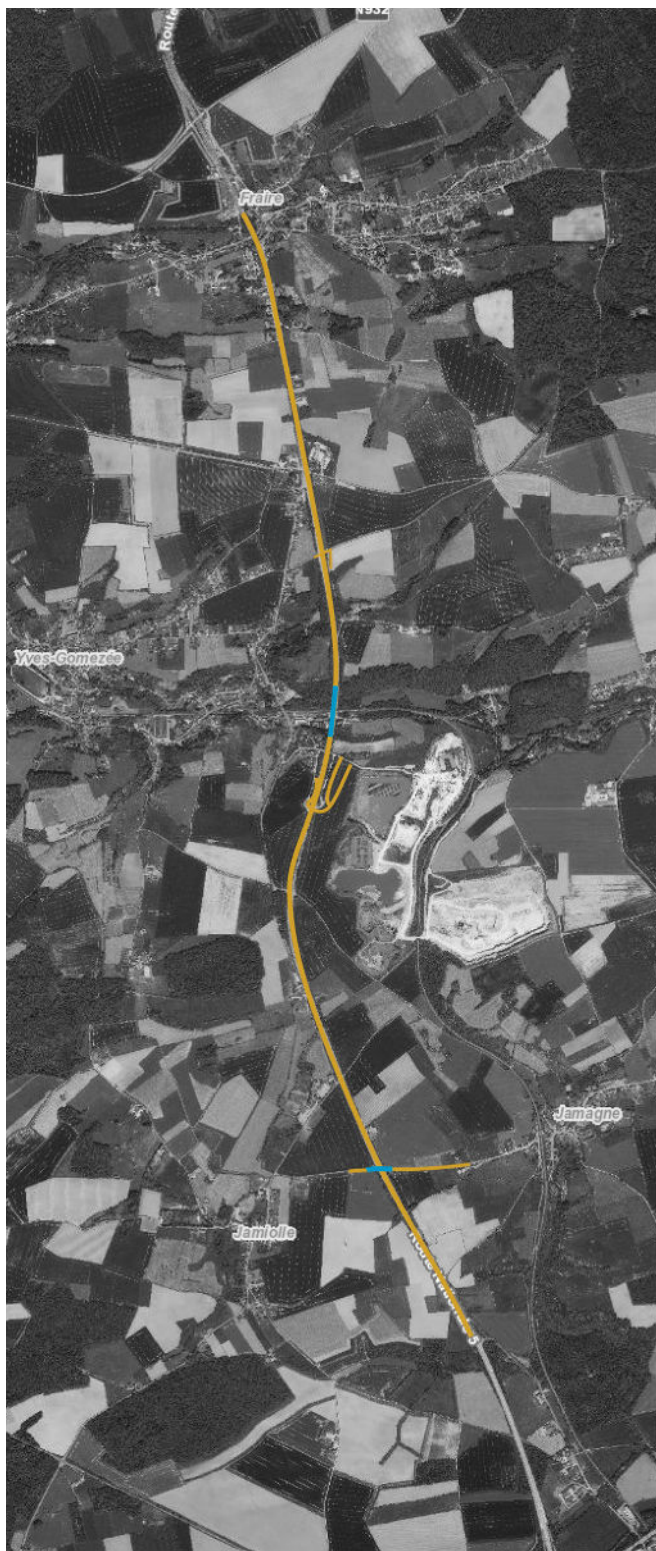
Maître de l'ouvrage
SPW - DG01 - Direction des
Routes de Namur et Sofico

Coût des travaux
16,3 Mio € htva

Études
2017 - en cours

Réalisation
Prévue en 2026

GC



La réhabilitation de la N5/E420 entre Fraire et Philippeville, tronçon de 6 km, comprend :

- la mise aux normes autoroutières du profil en long et de l'axe en plan ;
- le remplacement du coffre de voirie et la pose d'un nouveau revêtement ;
- l'élargissement de la voirie existante afin de créer des bandes d'arrêt d'urgence ;
- l'amélioration des bretelles d'accès et de sortie ;
- la mise en conformité des dispositifs de sécurité ;
- la création de chemins de remembrement ;
- les travaux d'égouttage et la création de bassins d'orage ;
- la restauration de la face supérieure de deux ponts existants sur lesquels la nationale passe.

Outre les études de voirie, le bureau greisch est également en charge des études architecturales et de stabilité de la construction d'un passage supérieur rue Belle Ruelle à Jamagne (portée 40 m) et de la reconstruction du viaduc d'Yves-Gomezée (longueur 264 m).