

Heraanleg van de N657 tussen Theux en Oneux, met inbegrip van voetgangers- en fietsvoorzieningen

N657 tussen Theux en Oneux (BE)

Volledige opdracht van civieltechnische werken, architectuur en landschapsarchitectuur

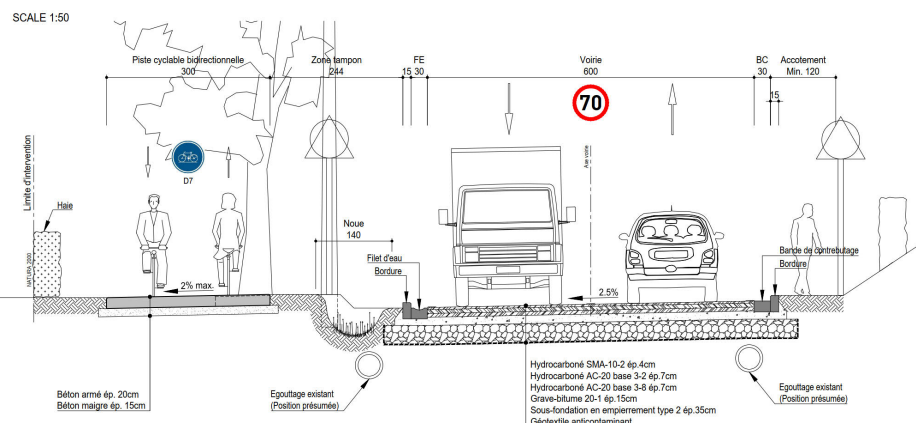
Bouwheer
Sofico et SPW direction des routes de Verviers

Architect
Canevas

Kosprijs van de werken
€ 2 mln. excl. btw

Studies
2020 - ...

AR GC CS



De opdracht bestaat erin de N657 tussen Theux en Oneux te herstellen door er een inrichting voor voetgangers en fietsers in op te nemen en de kruispunten stroomopwaarts en stroomafwaarts van de spoorweg in Theux opnieuw aan te leggen.

De breedte van de rijbaan, de bermen en de voetpaden wordt herverdeeld tussen het autoverkeer en de zachte vervoerswijzen om voor alle gebruikers comfortabele en veilige voorzieningen voor voetgangers en fietsers te creëren.

De sterke punten van het ontwerp zijn:

- de aanleg van een tweerichtingspad voor voetgangers en fietsers aan de linkerkant van de weg van Theux naar Oneux, met een evenwichtige verdeling tussen de ruimte voor zachte vervoerswijzen en de rijbaan voor een rustigere en veiligere

verkeersstroom voor iedereen ;

- de kruispunten tussen de N657 en de loodrecht daarop staande wegen veiliger maken;
- het rekening houden met het bestaande landschap: bomenrijen, Natura 2000-zones, enz;
- de verhoging van de aanwezigheid van planten langs de weg;
- de leesbaarheid en de continuïteit van de route voor voetgangers en fietsers;
- de stedenbouwkundige herinrichting van de ingang van Theux.

De missie omvat ook de studie en de coördinatie van de concessiehouder.