

# Noordelijke omleidingsweg van Tubeke

Tubeke, BE

Volledige opdrachtstudie

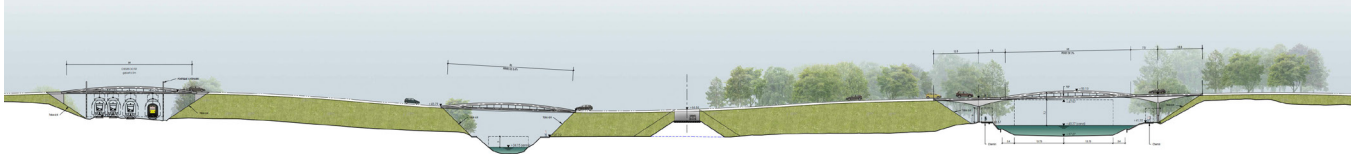


Bouwheer  
Service Public de Wallonie  
Direction des Routes du Brabant Wallon  
(SPW - DGO1.43)

Kostprijs van de werken  
13 mln. excl. btw (schatting)

Studies  
2019 - 2020

GC OA



Nieuwe omleidingsweg rond stad Tubeke om het stadscentrum te ontlasten van het drukke doorgaand verkeer tussen de Provinciale weg (richting Kasteelbrakel) en autosnelweg A8/E429.

Deze nieuwe gewestweg met één rijstrook per rijrichting verbindt het bestaande kruispunt pont de Clabecq (ten zuidoosten) met Hondzochtlaan (ten noordoosten), volgens een 4 km lange tracé door weinig tot niet verstedelijkt gebieden.

Drie nieuwe kunstwerken zijn voorzien, over het kanaal Charleroi-Brussel, de Senne-rivier en spoorlijnen L96 en L106. Deze navolgende bruggen over 300 m zijn ontworpen volgens hetzelfde bowstring-principe, met dragende brugdekken en bogen uit prefab beton, met dezelfde overspanning voor de drie bouwwerken om de kostprijs te optimaliseren en de montagetijd te beperken. Een zijdelingse loopbrug wordt langs de drie bruggen voorzien voor het zacht verkeer als verbinding tussen de twee oevers van het kanaal (met een fietspad RAVeL aan één zijde) en de N6. Met de omleiding van de bestaande RAVeL langs het kanaal zijn in totaal meer dan 2 km nieuwe fiets-voetpaden aangelegd.

Ter hoogte van de kruising met gewestweg N6, tegenover de site van de Koninklijke voetbalbond wordt de bestaande rotonde voorzien van een tweede rijstrook en wordt een tweede rotonde er aangesloten om capaciteit en fluiditeit te verhogen. Om de site van de Voetbalbond te vermijden wordt de weg ingeplant in een smalle beschikbare passage tussen de voet van het talud

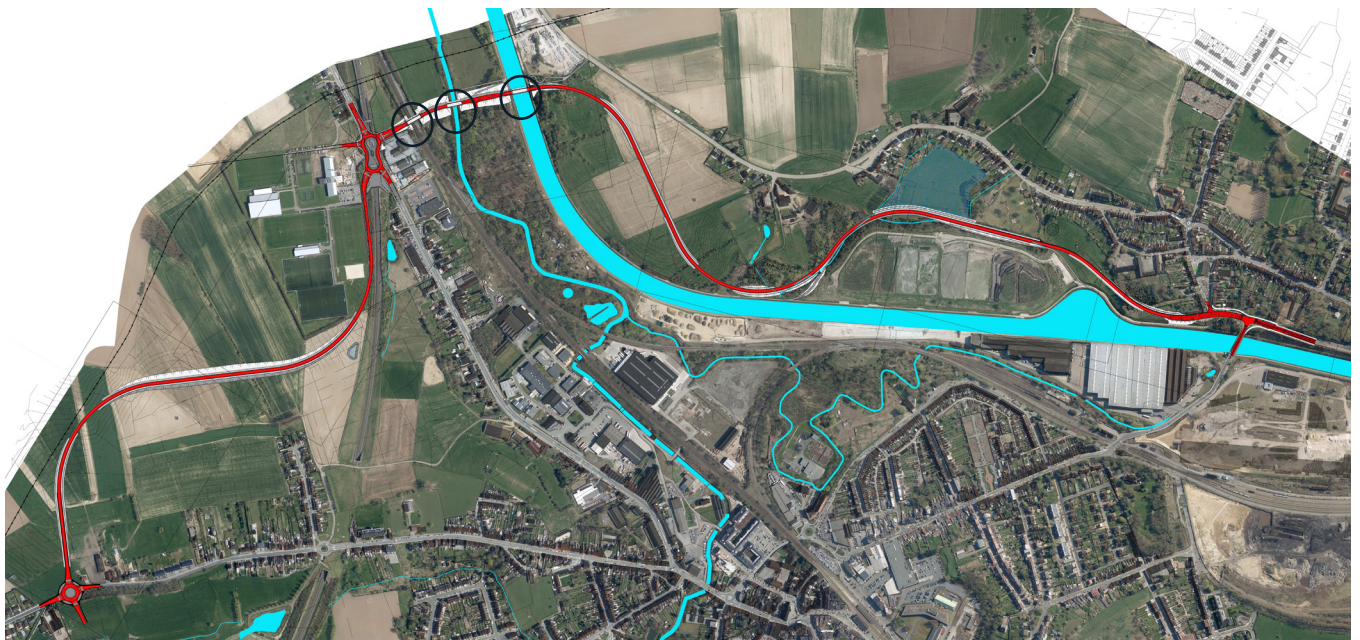
van de HSL-spoorweg en de voetbalvelden.

In Clabecq worden twee nieuwe opeenvolgende kruispunten, verkeerslichten geregeld met automatische detectie en programmeerbare beheer, ter hoogte van Goffinplein en Pont de Clabecq.

Taluds op grondbermen, versterkt met schanskorven worden aan de zijkant van de wegen voorzien ter hoogte van de woningen van Clabecq en gehucht Merchin, desnoods ook voorzien van geluidsdempende schermen.

Verschillende stormbekkens worden ingericht, alsook een overstromingsgebied bij de samenloop van de beken van Vraimont en Sint-Jan, ter voorkoming van overstromingsrisico's.

Bouwwerk boven het kanaal



Nieuwe omleidingsweg

Drie kunstwerken ○

180007 - 2007