

Royal Golf Club van Sart Tilman te Luik

Route du Condroz 541, Angleur (Liège, BE)



Volledige opdracht stabiliteit, speciale technieken, EPB-verantwoordelijke en veiligheidscoördinatie

Bouwheer
SCRLFS Royal Golf Club du Sart
Tilman (RGCST)

Architect
Archi2000

Kostprijs van de werken
€ 2,5 mln. excl. btw, waarvan
€ 620 000 voor de speciale
technieken

Studies
2012 - 2013

Uitvoering
2012 - 2014



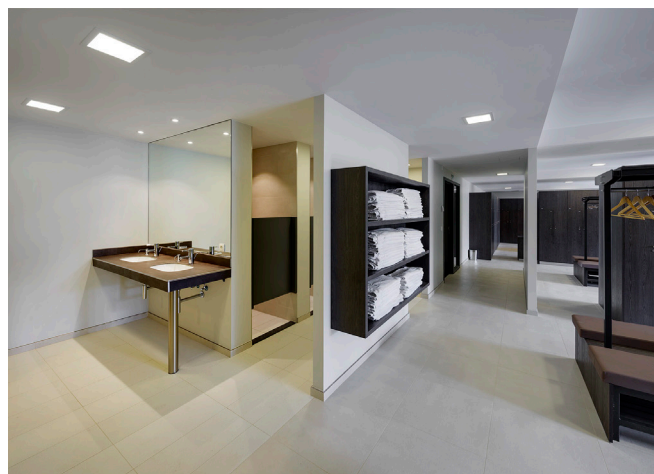
De heropbouw van het Club House van de Royal Golf Club van Sart Tilman na de brand van 23 maart 2011 was een ambitieus project. Er moest een esthetisch en comfortabel gebouw in harmonie met de onmiddellijke omgeving worden gecreëerd.

De door het studie bureau Greisch voorgestelde ontwerpaanpak leidde op de eerste plaats tot kleinere energiebehoeften dankzij de optimalisatie van de gebouwschil en de zonweringen. Zo wordt voor de globale thermische isolatie van het gebouw een K-waarde van 30 gehaald. Het Club House is dan ook een echt lage-energiegebouw.

Na voornoemde beperking van de behoeften hebben we efficiënte technische systemen voorzien om het energieverbruik nog verder te verlagen. De warmte wordt geproduceerd door een permanent condenserende verwarmingsketel. Gecombineerd met een opslagreservoir verzekert deze ketel ook de productie van sanitair warm water, hoofdzakelijk bestemd voor de kleedruimten en de keuken van het Club House. Alle verwarmingslichamen zijn lagetemperatuurstellingen: vloerverwarming in de kleedruimten, vloerconvectoren of convectoren op poten in het restaurant en de bar, en radiatoren in de conciërgewoning en de bijbehorende lokalen.

Voor de ventilatie van de verschillende delen van het Club House zijn ventilatiegroepen met dubbele luchtstroom en HR-warmtewisselaar (rendement tussen 75 en 90 % volgens de EN 308), uitgerust met een bypass, geïnstalleerd. Dit ventilatiesysteem garandeert een zeer hygiënische binnenluchtkwaliteit en recupereert energie om de energiebehoeften voor de verwarming te beperken in de winter en overtollige warmte af te voeren in de zomer. De luchtnetten zijn uitgerust met zelfregulende kleppen en afsluitkleppen waardoor het ventilatiedebiet op het gebruik en de bezetting afgestemd en het eraan verbonden elektriciteitsverbruik beperkt kan worden.

Op vraag van de brandweer van de Stad Luik is er een water-



reserve aangelegd om een eventuele interventie van de brandweer te vergemakkelijken en te versnellen.

Hiertoe wordt het regenwater van het gebouw in twee putten van 20 m³ opgevangen.

Ruime raampartijen maken een grote natuurlijke lichtinval mogelijk. Het vermogen en de regeling van de verlichtingstoestellen met spaarlampen zijn geoptimaliseerd om het energieverbruik en de warmtelasten te beperken. Bovendien dragen voornoemde toestellen bij tot de esthetische kwaliteiten van het geheel.

Bar, restaurant en buitenterras zijn uitgerust met een geluidsinstallatie met luidsprekers waardoor er tijdens de op de site georganiseerde wedstrijden berichten kunnen worden verspreid.

Het gehele gebouw is uitgerust met een algemene branddetectie-installatie overeenkomstig de NBN S 21-100, een installatie ter beveiliging tegen intrusie en een toegangscontrolesysteem