

André Denys en Zoé Borluut fietsbruggen

Tussen De Pintelaan en Leebeekstraat, en tussen Leebeekstraat en Ryvisschestraat, Gent (BE)



Volledige opdracht architectuur en stabiliteit (schetsontwerp, voorontwerp, ontwerp, bouwaanvraag, uitvoeringsontwerp en werfopvolging)

Opdrachtgever
Stad Gent

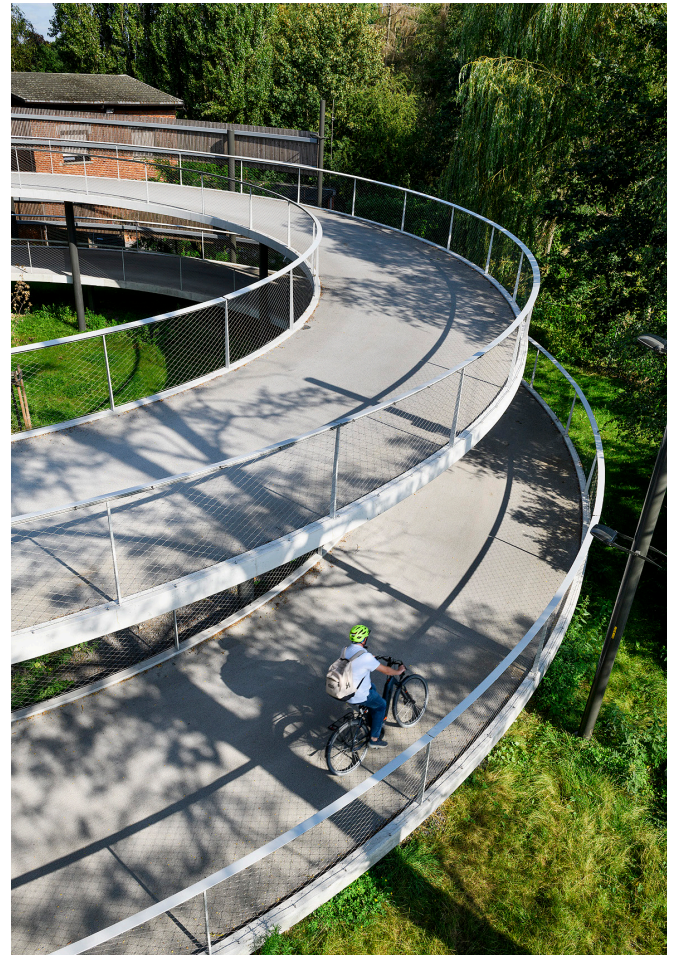
Architect
Bureau greisch

Kostprijs van de werken
€ 4,28 mln. excl. btw

Studies
2010 - 2018

Uitvoering
2015 - 2018

OA



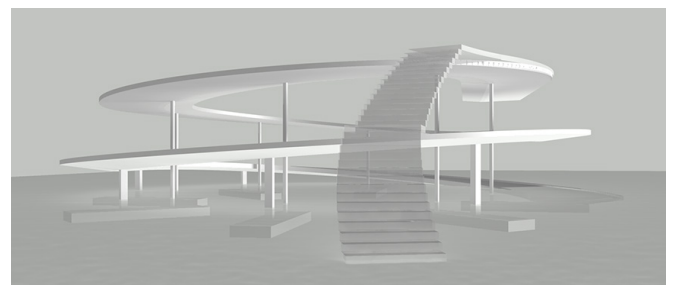
In het kader van de ontwikkeling van de groenpool Parkbos ten westen van Gent wordt een nieuwe fietsroute gecreëerd met overbrugging (totaal 780 m) van enerzijds de Ringvaart en de ring R4 en anderzijds de autosnelweg E40. Het project werd toegewezen na wedstrijd.

Bij het voorontwerp werden namelijk verschillende mogelijke aansluitingshellingen met de bestaande fietsroutes bestudeerd.

De fietsbrug boven de Ringvaart, van een totale lengte van 136 m, is een gemengd structuur met een stalen koker en een betonnen brugdekplaat. De brug rust met steunbenen in de oevers van de Ringvaart; zijn gedrag benadert deze van een boog. De koker van 1 m breed is rechthoekig terwijl de betonplaat erop slingert in een S-vorm.

De fietsbrug boven de autosnelweg van een totale lengte van 138 m is eveneens een staal-betonstructuur met een koker 1 m breed met variabele hoogte.

Drie van de vier toegangshellingen zijn samengesteld uit een continue betonplaat 3,80 m breed met overspanningen van 8 m.



De vierde helling heeft een spiraalvorm, van vier halve cirkels met verschillende radius, die tangentieel aansluiten. Deze helling heeft een breedte van 4,50 m en is samengesteld uit een betonplaat. Deze rust scharnierend op de stalen kolommen.

De omgevingsaanleg omvat een schooluitgang, auto- en fietsparkeergelegenheden, 95 m nieuwe weg in asfalt, 60 m nieuwe weg in betonstraatstenen, 135 m betonnen fietspad, 270 m fietspad in gestabiliseerd porfier, een picknick zone...