

Ziekenhuis campus Leopoldpark - Uitbreiding

Froissartstraat en Etterbeekse steenweg, Etterbeek (BE)



Volledige opdracht stabiliteit

Bouwheer
CHIREC - Centre Hospitalier
Interrégional Edith Cavell - site
de la clinique du Parc Léopold

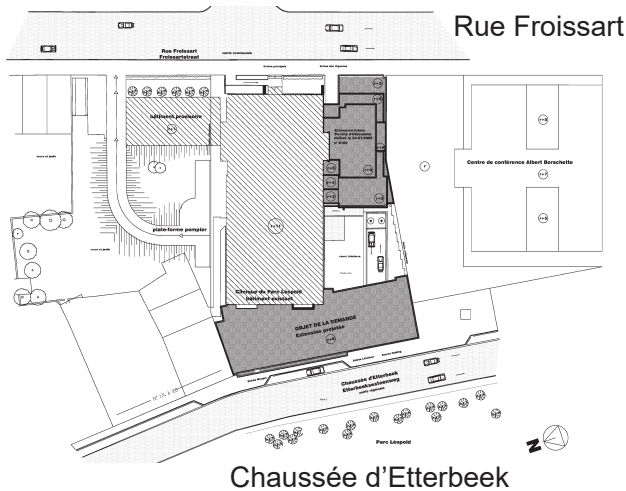
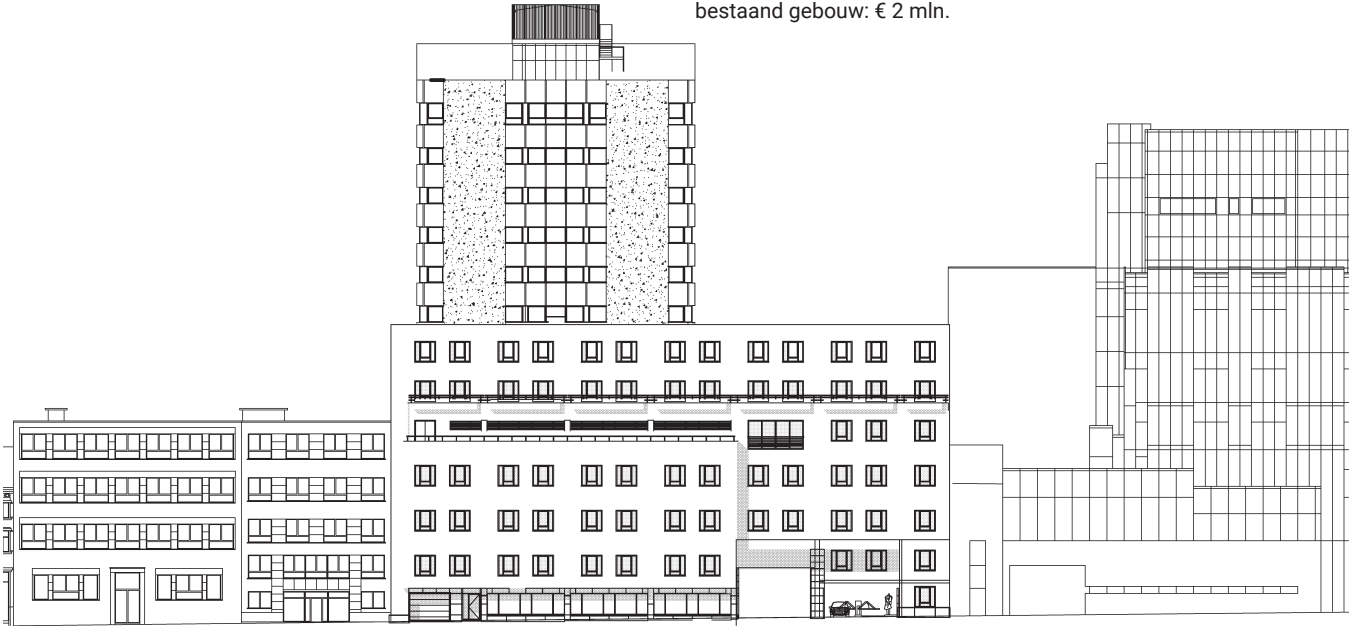
Architect
Architectes urbanistes associés
(AUA)

Kostprijs van de werken
€ 16 mln. excl. btw
Froissartstraat : € 7,3 ml,
Etterbeekse steenweg : € 6,7
mln.
Wijziging van de operatiekwartier
bestaand gebouw: € 2 mln.

Studies
2005 - 2009

Uitvoering
2002 - 2009

ST



De uitbreiding van het ziekenhuis werd in twee fases gerealiseerd : de eerste bestond uit de bouw van een gedeelte aan de kant van de Froissartstraat en de tweede betrof de uitbouw van een gedeelte aan de Etterbeekse steenweg. Deze laatste is samengesteld uit een lijkenhuis, een cafetaria (niveau -2), consultatiekabinetten (niveau -1, 0, 3 en 4), operatiezalen (niveau +1) alsook technische zalen en vestiaires (niveau +2).

De structuur omvat :

- fundering op boorpalen tot op een diepte van 25 m met een draagcapaciteit van 1 100 kN,
- versterking van de bestaande onderstructuur op een funderingsplaat,
- vloerplaten met gereduceerd gewicht in «doorboorbare» prédallen (laboratorium en operatieblokken),
- krachtoverdracht naar geprefabriceerde kolommen via geprefabriceerde balken die steunen op kapitelen en dit op

- twee niveaus,
- circulatieschachten die het algemene windverband verzekeren.

Acute stabiliteitsproblemen hebben aangetoond dat het bestaande operatiegebied (Tour A-gebouw) is veranderd.