

Aula Magna van Louvain-la-Neuve

Louvain-la-Neuve (BE)



Opdracht: stabiliteitsstudie, uitvoeringsontwerp, bijstand voor de controle van de uitvoering, toezicht, expertise

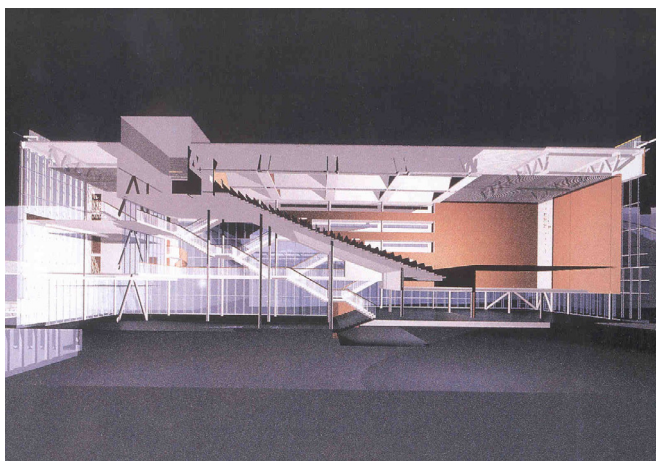
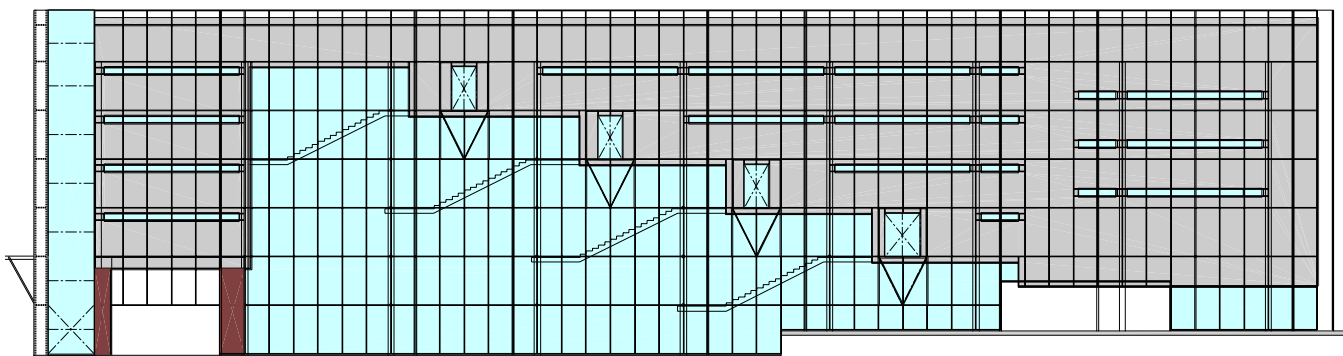
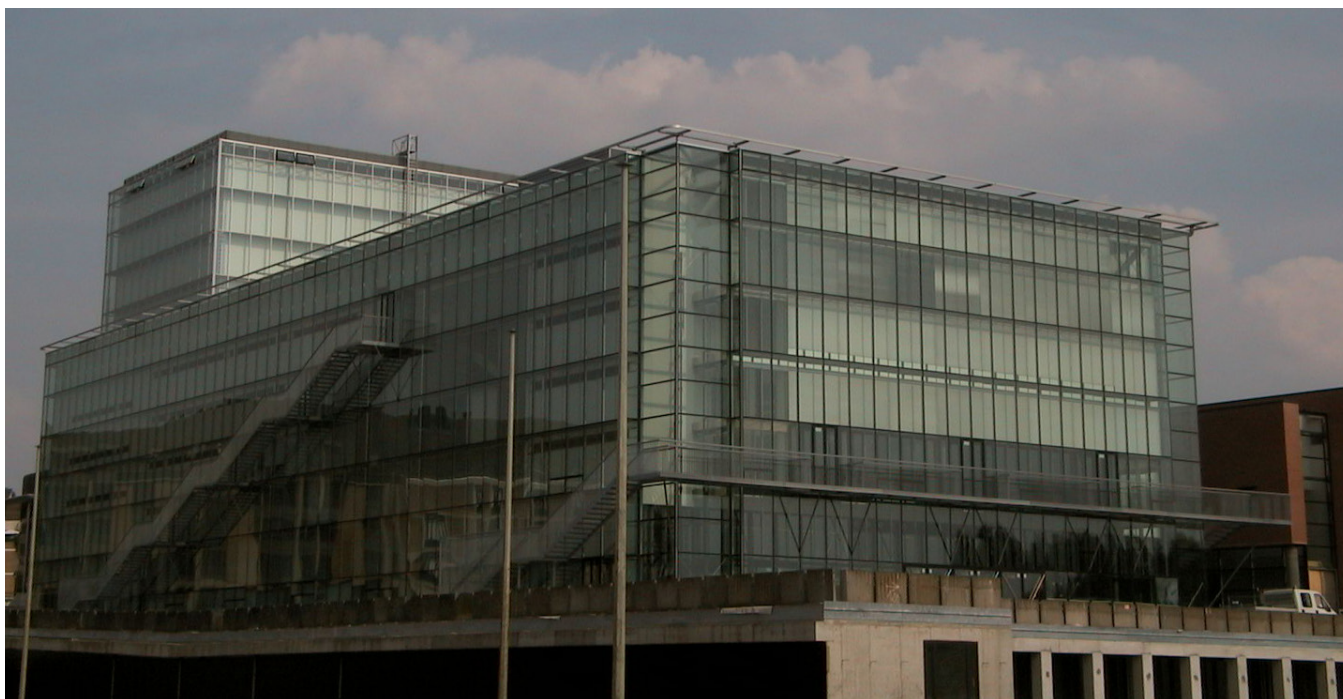
Bouwheer
Katholieke universiteit van Louvain (UCL)

Architect
Samyn & Partners

Kostprijs van de werken
€ 1,6 mln. excl. btw exclusief glas

Uitvoering
1999 - 2001

ST



Universitaire auditoria over een oppervlakte van 2 100 m², 19 meters hoog, bekleed met een dubbele glazen huid. Het herbergt namelijk een zaal met 1 200 zitplaatsen.