

RHMS - Hospitaal La Madeleine te Aat - uitbreiding



Rue Maria Thomée 1, Ath (BE)

Volledige opdracht stabiliteit

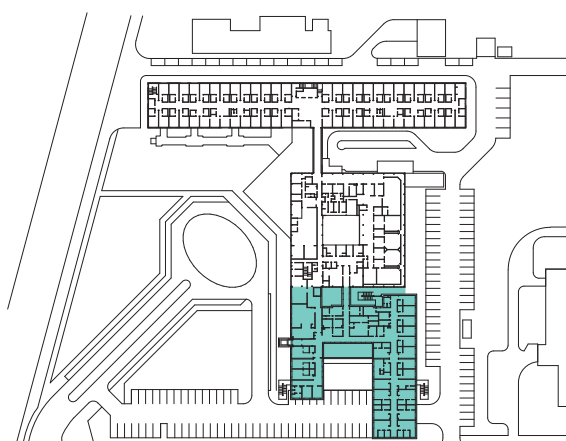
Bouwheer
Réseau hospitalier de médecine sociale (RHMS)

Architecten
Angelo Dore en Fabrice Sobczak
Architectes sprl

Kostprijs van de werken
€ 1,7 mln. excl. btw

Uitvoering
1999 - 2002

ST



Herinrichting en uitbreiding van de hospitaal voor de dringende behoeften. De nieuwe netto 2 230 m² bevatten een eenheid Vrouw en Kind die tegen de bestaande gebouwen aansluit. De structuur wordt op palen gefundeerd. De kolommen uit architectonisch beton dragen een stalen geraamte.

RHMS - Madeleine-Ziekenhuis te Aat

Dialysegebouw

Rue Maria Thomée 1, Aat (BE)

Volledige opdracht stabiliteit

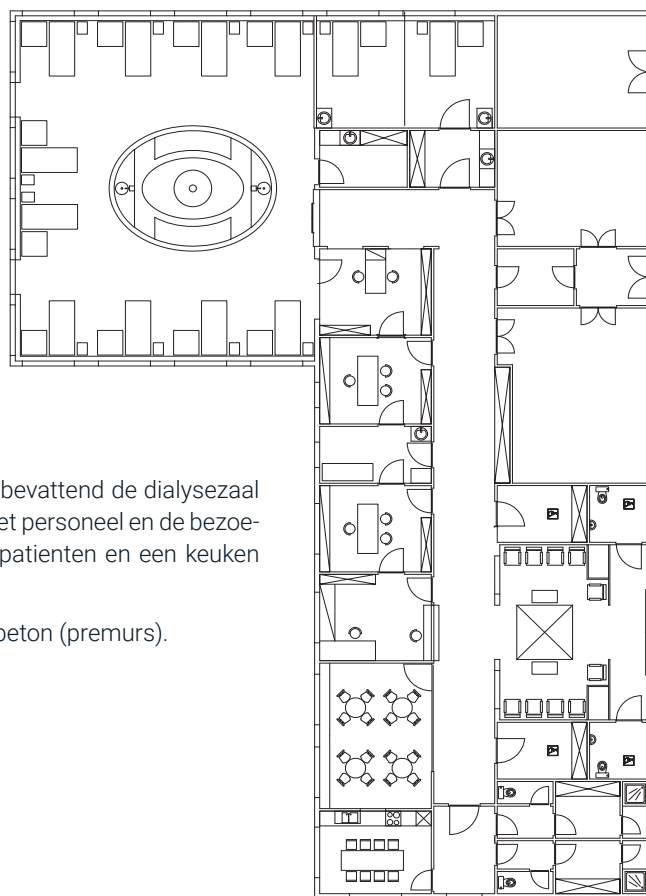
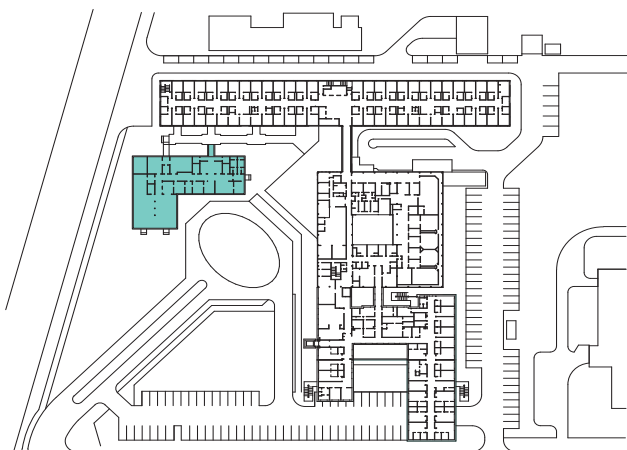
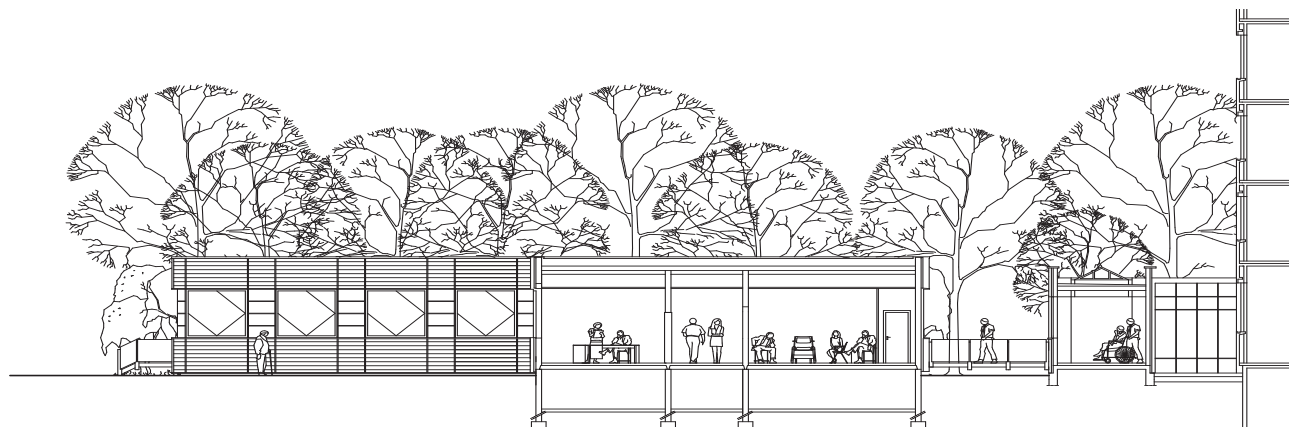
Bouwheer
Réseau Hospitalier de médecine
sociale (RHMS)

Architecten
Angelo Dore en Fabrice Sobczak
Architectes sprl

Koopprijs van de werken
€1 mln. excl.btw

Uitvoering
2000 - 2001

ST



Nieuwe eenheid van 680 m² netto oppervlakte, op begane grond, bevattend de dialysezaal en isolementkamers, een wachtzaal, vestiaires met sanitair voor het personeel en de bezoekers, kantoren en technische ruimten, alsook een refter voor de patienten en een keuken voor het personeel.

De structuur, gefundeerd op palen, is uit buitenwanden uit prefabbeton (premurs).

RHMS - Hospitaal La Madeleine te Aat

Spoedgevallen

Rue Maria Thomée 1 te Aat (BE)

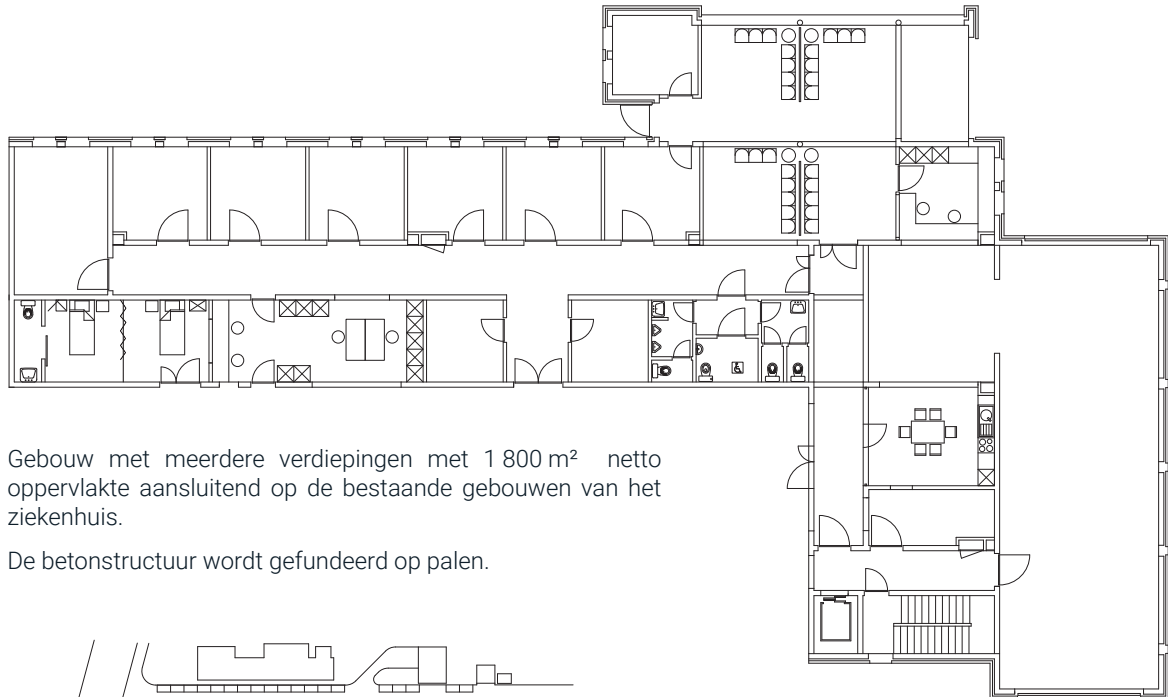
Volledige opdracht stabiliteit

Bouwheer
Réseau hospitalier de médecine
sociale (RHMS)

Kostprijs van de werken
€ 700 000 excl. btw

Uitvoering
2003

ST



Gebouw met meerdere verdiepingen met 1 800 m² netto oppervlakte aansluitend op de bestaande gebouwen van het ziekenhuis.

De betonstructuur wordt gefundeerd op palen.

