

Viaduc de Sécheval

Sur l'Autoroute des Ardennes E25 (Maastricht-Liège-Luxembourg)



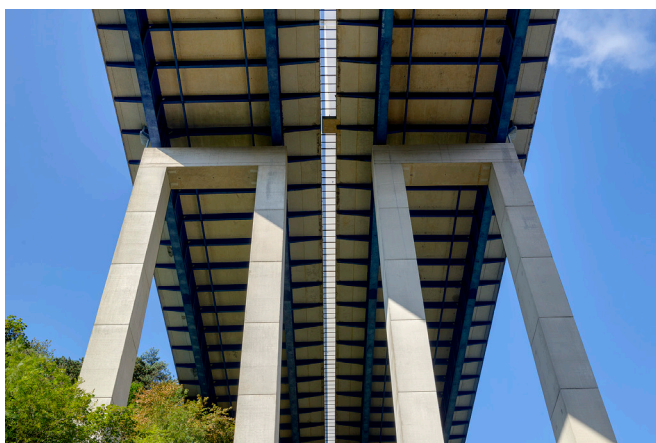
Mission complète : études d'avant-projet, le projet, études d'exécution, études de lançage et de dénivellations d'appuis

Maître de l'ouvrage
Ministère des Travaux Publics

Coût des travaux
15,9 Mio € htva

Exécution
1975 - 1979

0A



Double viaduc mixte acier-béton d'une longueur totale de 295 m, avec une portée maximale de 72 m. Il surplombe la vallée à une hauteur de 65 m et porte deux fois 3 bandes de circulation et 1 bande d'arrêt d'urgence.

Le tablier est composé de deux bipoutres métalliques de 3,60 m de haut, il est surmonté d'une dalle en béton de 18,60 m de large portée par des pièces de pont.

Le montage a été effectué par lançage sans avantbec et des dénivellations d'appuis de réglages d'efforts ont été réalisées avant et après bétonnage de la dalle.