

Barrages de l'Aisne et de la Meuse

Dispositif de mise à sec en cas d'urgence

greisch

29 barrages sur l'Aisne et la Meuse en Ardennes françaises (FR)

Mission d'avant-projet, projet et suivi d'exécution

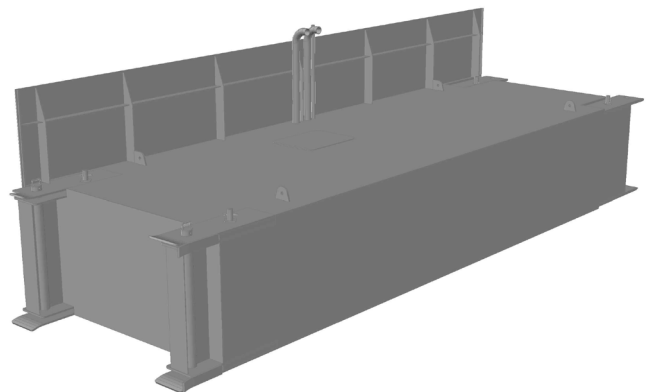
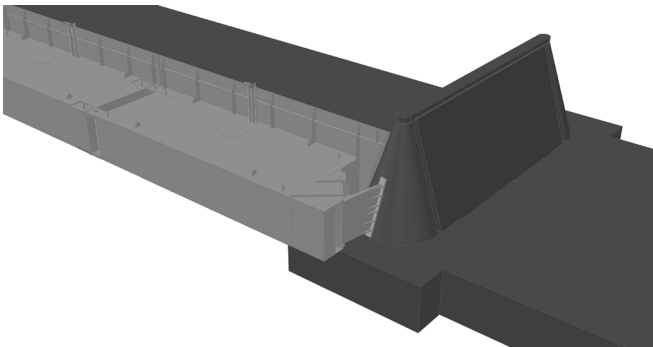
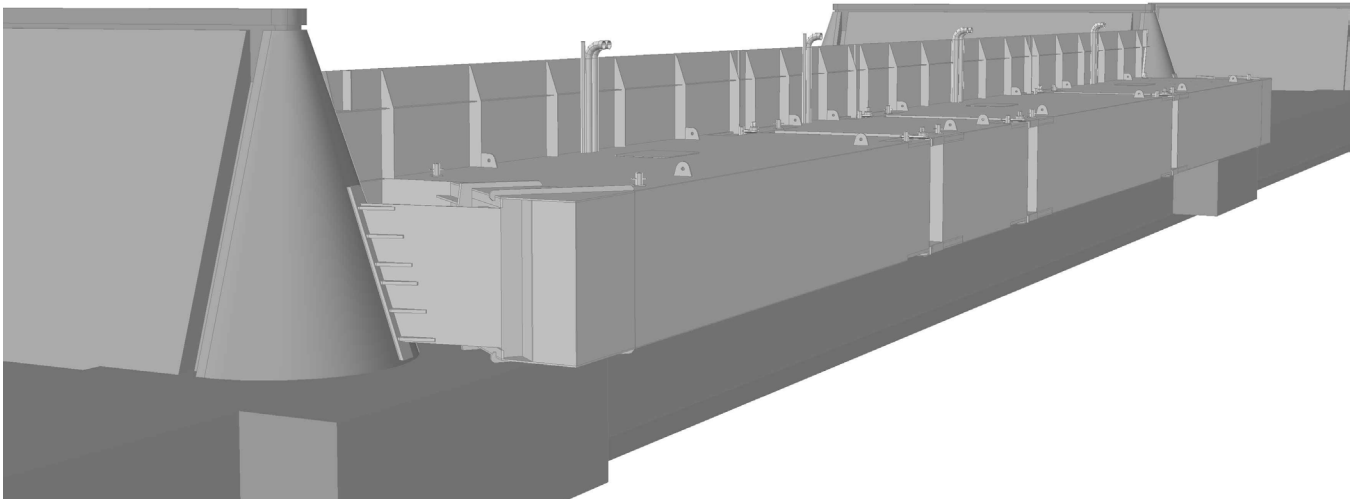
Maître de l'ouvrage
E.M.C.C. (Filiale Vinci)

Coût des travaux
500 000 € htva pour la structure
des caissons

Études
2016

Réalisation
2016 - 2017

GC



Les Voies Navigables de France ont signé le 24 octobre 2013 avec la société de Projet BAMEO (filiale Vinci), un contrat de partenariat portant sur le remplacement de six barrages sur l'itinéraire Aisne, de vingt-trois barrages sur l'itinéraire Meuse et, sur la reprise en exploitation de deux barrages déjà rénovés sur la Meuse.

La reconstruction de ces barrages à aiguilles emprunte la technologie des bouchures gonflées à l'eau. De telles bouchures présentent le risque de vider le bief en cas d'accident sur la bouchure, accident du type déchirure de la membrane. Pour se prémunir d'une vidange complète du bief, il est prévu de mettre en place dans un délai restreint, un batardeau de secours directement à l'amont du barrage défaillant. Ce batardeau doit être utilisé en eau vive et permettre la mise en route des travaux de réparation (mise en place du batardeau de maintenance, intervention / changement membrane ...).

Le bureau Greisch a été mandaté par BAMEO pour effectuer la mission de conception, d'études et de suivi de fabrication de ces batardeaux de secours. Ces structures doivent pouvoir s'adapter à la très grande modularité des passes de barrage rencontrées et aux différentes hauteurs d'eau retenue. La solution retenue consiste en la réalisation de caissons métalliques flottants, à remplir d'eau après positionnement devant les barrages pour assurer l'échouage et l'étanchéité de la passe. Plusieurs modules de caissons, de longueur différentes seront construits. Assemblés, ils permettent de répondre à la variabilité des largeurs de passe.