

Passerelles André Denys et Zoé Borluut

Entre De Pintelaan et Leebeekstraat, et entre Leebeekstraat et Ryvisschestraat, Gand (BE)



Mission complète de conception et de stabilité (étude d'esquisse, avant-projet, projet, permis, études d'exécution, suivi de la réalisation des travaux)

Maître de l'ouvrage
Ville de Gand

Architecte
Bureau greisch

Coût des travaux
4,28 Mio € htva

Études
2010 - 2018

Réalisation
2015 - 2018

OA



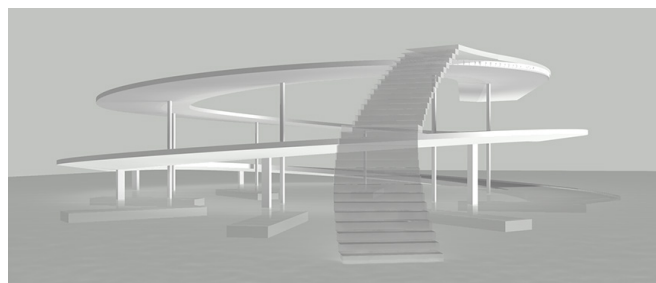
Dans le cadre du développement d'une zone verte récréative "Parkbos" dans la banlieue de Gand, un nouvel itinéraire cycliste est créé nécessitant le franchissement (total 780 m) d'une part du Ringvaart et du ring R4 et d'autre part de l'autoroute E40. Le projet a été obtenu après concours.

L'étude d'avant-projet a notamment examiné les différentes possibilités de raccordement avec les itinéraires cyclistes au sol.

La passerelle au-dessus du Ringvaart, d'une longueur totale de 136 m, est une structure mixte (caisson métallique et dalle béton) s'appuyant avec des béquilles dans les rives du Ringvaart. Son fonctionnement se rapproche d'un arc. Le caisson d'une largeur de 1 m est rectiligne alors que la dalle en béton parcourt un S sur celle-ci.

La passerelle au-dessus de l'autoroute, d'une longueur de 138 m est également une structure mixte avec un caisson de 1 m de largeur et de hauteur variable.

Trois des quatre rampes d'accès sont constituées d'une dalle continue en béton armé de 3,80 m de large et de portées de 8 m.



La quatrième rampe est une «hélice» formée de quatre demi-cercles tangents de rayons différents. Cette rampe a une largeur de 4,50 m et est constituée d'une dalle en béton armé reposant via une articulation sur des colonnes métalliques.

L'aménagement des abords intègre une sortie d'école, des parkings voiture, des parkings vélos, 95 m de nouvelle voirie en asphalte, 60 m de nouvelle voirie en pavés, 135 m de piste cyclable en béton, 270 m de piste cyclable en porphyre stabilisé, une zone de pique-nique...