

Hôtel de ville de Montpellier

Avenue du Professeur Etienne Antonelli, Montpellier (FR)

Mission d'étude d'exécution de la charpente métallique (ossature colonnes - poutres mixtes) pour le compte de l'entreprise de charpente métallique Castel & Fromaget



Maître de l'ouvrage
Ville de Montpellier

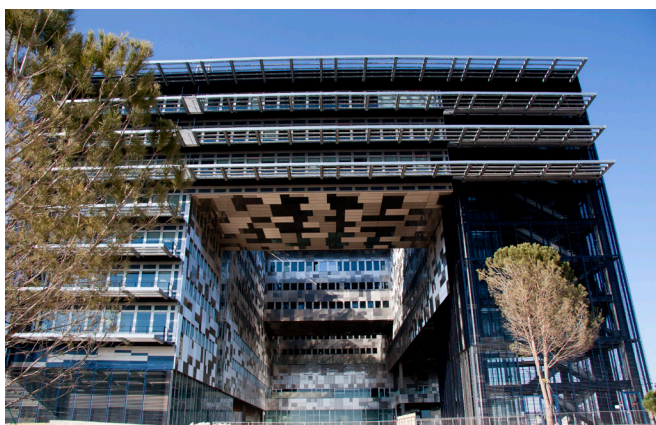
Architecte
Ateliers Jean Nouvel

Coût des travaux
60 Mio € htva

Études
2007 - 2010

Réalisation
2008 - 2011

ST CM



L'essor de la ville de Montpellier a conduit à la création d'un nouvel hôtel de ville regroupant les fonctions liées à la gestion de la ville. Cet immeuble comprend essentiellement des salles (dont la plus grande est de 500 m²) et des bureaux.

Réalisé sur la base d'une trame de 12,15 m sur 12,15 m, l'immeuble s'inscrit sur le périmètre d'un rectangle de 48 m sur 97 m formant une cour intérieure.

En façade, le bâtiment franchit des portées de 24 et 36 m sans colonnes pour créer une communication entre la cour et l'extérieur.

La cour elle-même est franchie par un bâtiment de 24 m de portée.



La superstructure est constituée d'une ossature mixte : les colonnes sont des profils reconstitués soudés, remplis de béton. Les poutres sont des poutres mixtes dont la résistance au feu de 90 minutes est assurée par le bétonnage entre semelles ou par un flocage.

La superficie totale est de 30 000 m².