

Beffroi de Mons

Rue des Gades / rampe du Château, Mons (BE)

Mission complète de stabilité et de restauration



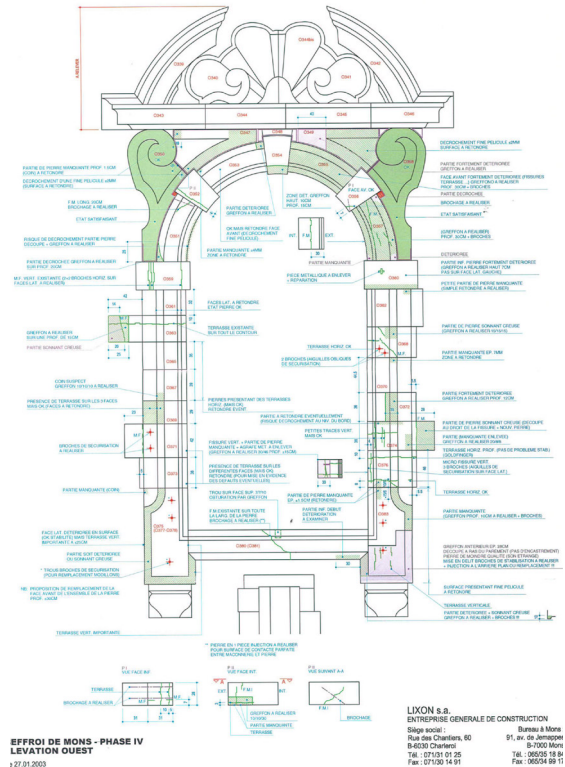
Maître de l'ouvrage
Ville de Mons

Architecte
Odon Dupire et Lucette François

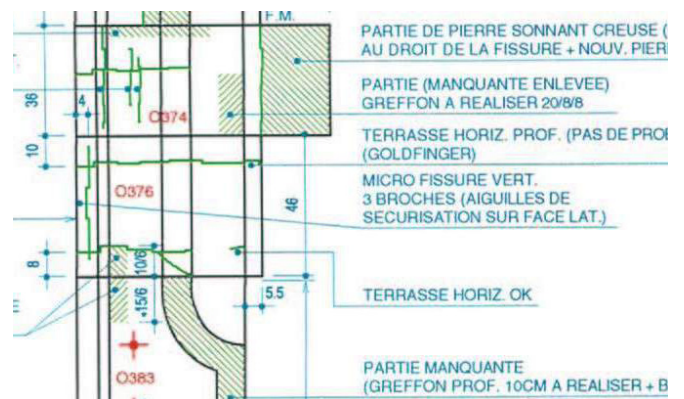
Coût des travaux
15 Mio € htva

Réalisation
1996 - 2015

RV



- SITUATION EXISTANTE
 - A- PARTIE DE PIERRE MANQUANTE SUR UNE EPAISSEUR DE ± 1,5 CM
 - B- PRESENCE D'UNE MICROFISSURE VERTICALE (RISQUE DE DETACHEMENT) VIA LA FACE LATERALE GAUCHE
 - C- TERRASSE HORIZONTALE RELATIVEMENT PROFONDE
 - D- TERRASSE HORIZONTALE
 - E- PARTIE DE PIERRE MANQUANTE SUR LA FACE LATERALE + AGRAFE (VOIR PLAN)
- PROPOSITION DE L'ENTREPRISE
 - A- RETONDRER LA ZONE CONCERNEE
 - B- REALISATION DE 3 BROCHES (AIGUILLE SANS BOUCHON) VIA LA FACE LATERALE GAUCHE
 - C- REALISATION EVENTUELLE DU "GOLD FINGER"
 - D- PAS D'INTERVENTION
 - E- ENLEVEMENT AGRAFE METALLIQUE + REALISATION D'UN GREFFON (VOIR PLAN)
- DIRECTIVES + REMARQUES FORMULEES PAR L'AUTEUR DE PROJET ARCHITECTURE



Restauration et stabilisation de l'édifice classé patrimoine mondial de l'Unesco en 1999 en vue de son aménagement en musée :

- clocher : restauration de la charpente en bois à la résine et remplacement d'éléments, renouvellement de la toiture en ardoise, parachèvements à la feuille d'or.
- bâti des cloches : restauration de la charpente en bois et consolidation par une structure tubulaire à noeuds sphériques, avec intégration du sprinklage.
- tour : renforcement des planchers en bois par fibres de

carbone, reconstitution en résine des bouts de poutres dégradés, restauration des pierres extérieures (pierre de Soignies) par brochage et injection de fissures, injection dans l'ensemble des murs existants (éléments de grès en parement et maçonnerie de briques) d'un coulis minéral ou d'un micro-ciment.

Plus de 3 500 pierres ont fait l'objet d'un relevé individuel reprenant photo, dessin, description de l'état sanitaire et des interventions.

A l'intérieur, de nouveaux planchers, escaliers et passerelles métalliques, placement d'un ascenseur, aménagement des abords avec un local technique enterré au niveau du parvis.