

# HEC à Liège

Rues Saint-Gilles et Louvrex, Liège (BE)

**Mission complète de stabilité**

Maître de l'ouvrage  
Ecole des hautes études  
commerciales de Liège

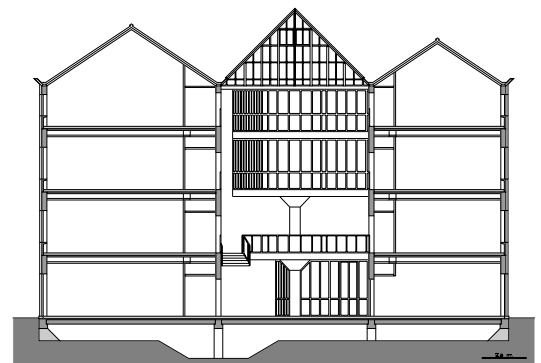
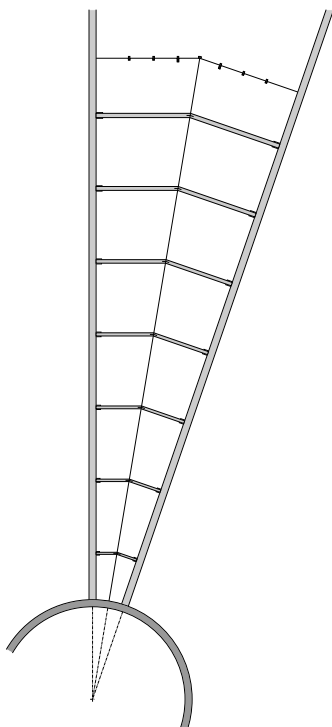
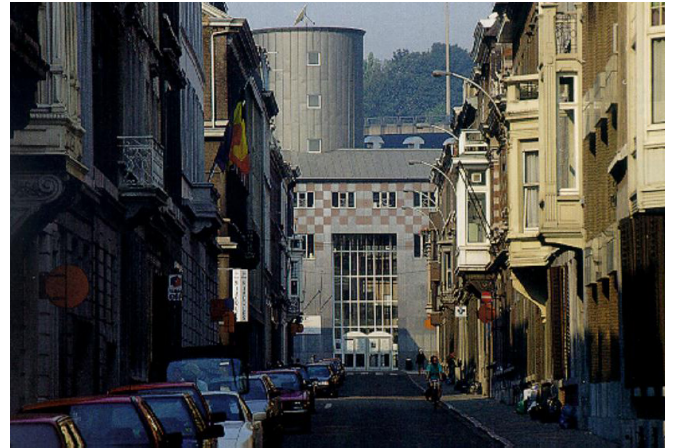
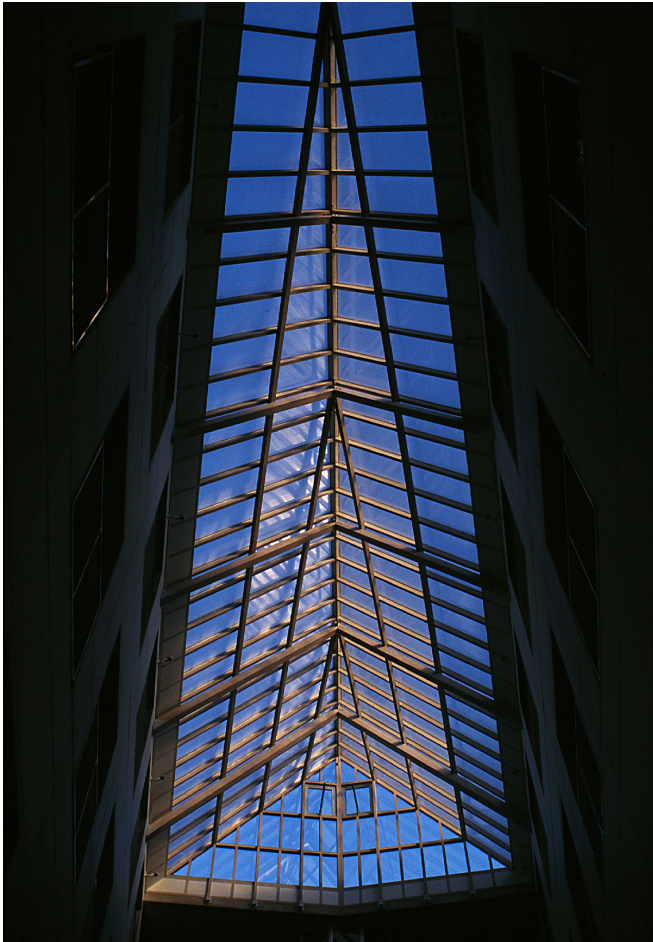
Architecte  
Bruno Albert

Coût des travaux  
5,45 Mio € htva

Réalisation  
1992 - 1994



ST



Cette école de gestion dépendant aujourd'hui de l'université de Liège est prévue pour accueillir 1 200 étudiants.

Implantée en centre ville, le complexe comprend un bâtiment du xviii<sup>e</sup> siècle restauré, une chapelle du xxe siècle transformée en médiathèque et un ensemble de nouveaux bâtiments. Ceux-ci abritent une trentaine de locaux de formation dont des laboratoires et des auditorios dont un de 500 places, un de 228 places et un auditoire informatique de 218 places. S'y ajoutent une cafétéria, un foyer, une salle polyvalente de 150 places, des bureaux et des locaux techniques.