

Station d'épuration de Grand-Axhe

Le long du Geer et de la Fausse Geer, sur le territoire des communes de Waremme, Geer et Hannut (BE)

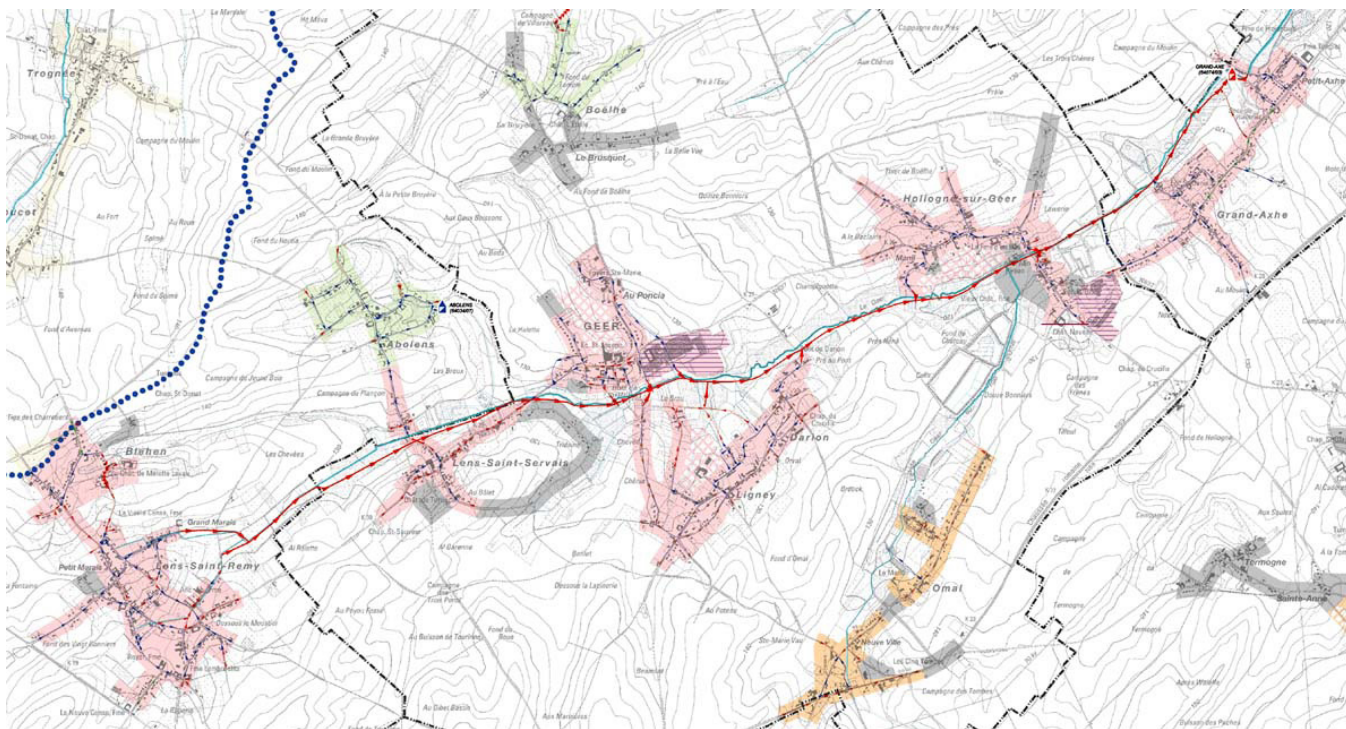
Mission d'étude diagnostique du bassin technique

Maître de l'ouvrage
Association intercommunale pour le démergement et l'épuration des communes de la province de Liège (AIDE)

Coût des travaux
10,8 Mio € htva

Études
2006 - 2007

GC



L'étude diagnostique du bassin technique comprend :

- l'état des lieux des ouvrages existants d'assainissement des eaux usées,
- l'enquête quant au raccordement des eaux usées des habitations,
- l'identification des rejets dans les cours d'eau,
- la détermination de l'importance et la variabilité des charges équivalentes théoriques,
- la caractérisation des eaux par mesure de débit, l'échantillonnage et les analyses chimiques,
- la définition de l'infrastructure d'assainissement à mettre en oeuvre,
- la détermination du site d'implantation de la nouvelle station d'épuration,
- l'estimation du coût des travaux.

La station d'épuration, d'une charge polluante estimée à 5 900 EH, doit reprendre à terme les eaux usées des entités suivantes :

- Grand-Axhe et Petit-Axhe sur la commune de Waremme;
- Geer, Hollogne-sur-Geer, Omal, Darion, Ligney et Lens-Saint-Servais sur la commune de Geer;
- Lens-Saint-Remy, Blehen et Abolens sur la commune de Hannut.