

# Aménagement d'une place au centre d'Embourg

Entre la voie de l'Ardenne et la rue Legrand à Embourg, commune de Chaudfontaine (BE)



Mission complète d'avant-projet, projet, plans d'exécution et assistance à la direction des travaux

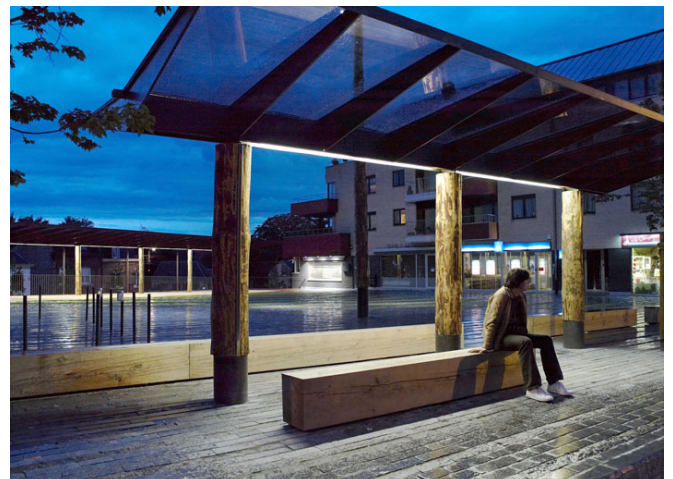
Maître de l'ouvrage  
Administration communale de  
Chaudfontaine

Architecte  
Canevas

Coût des travaux  
1 Mio € htva

Réalisation  
2006 - 2007

GC



**Place dans le cadre d'une revitalisation** urbaine du centre du village. Elle a une superficie de 1 000 m<sup>2</sup> et est composée d'un parking semi-couvert de 32 emplacements, d'auvents, d'abribus et de mobilier urbain intégrés.

