

# Extension de la Clinique du Parc Léopold

Rue Froissart et chaussée d'Etterbeek, Etterbeek (BE)

## Mission complète de stabilité

Maître de l'ouvrage  
CHIREC - Centre Hospitalier  
Interrégional Edith Cavell - site  
de la clinique du Parc Léopold

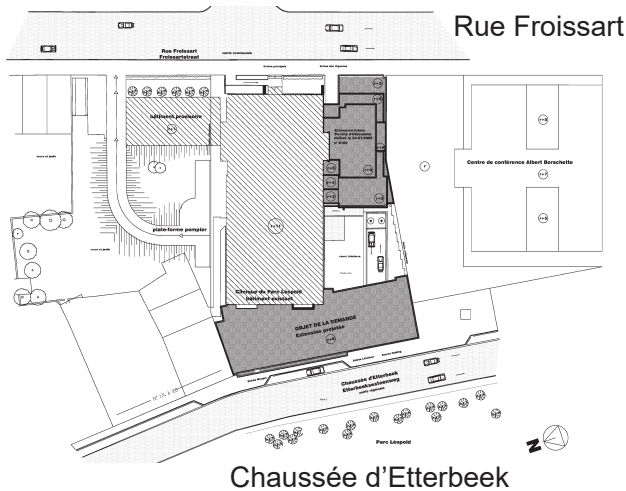
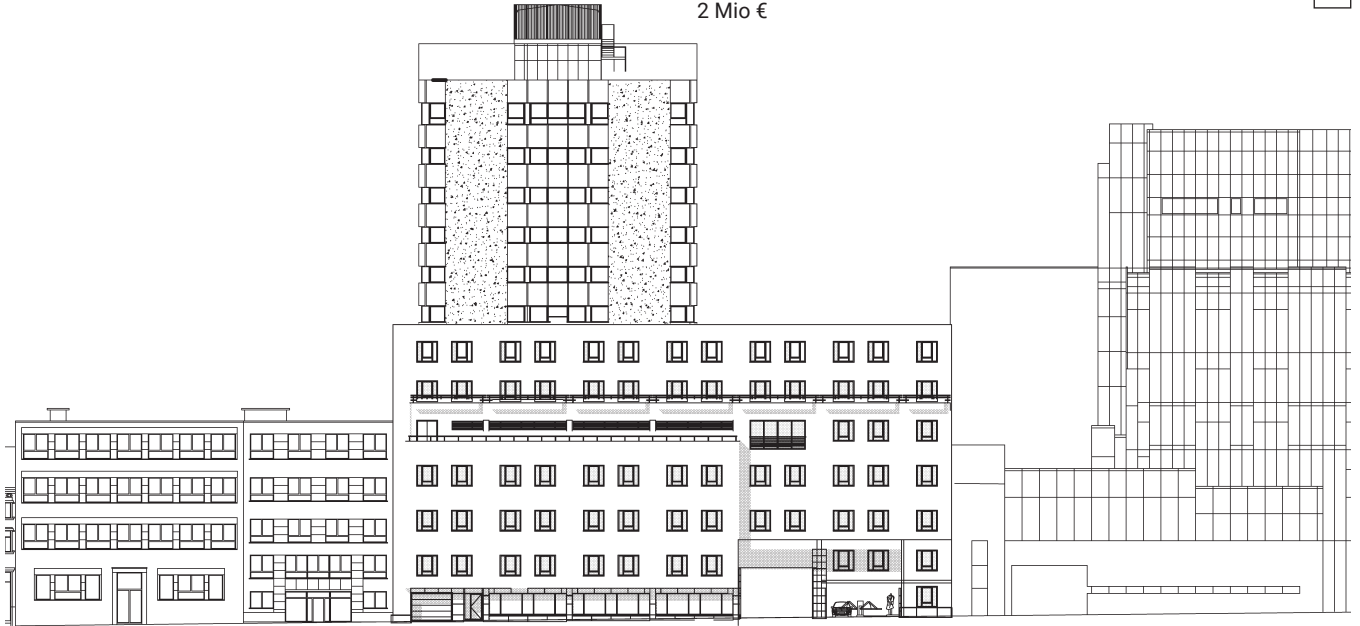
Architecte  
Architectes urbanistes associés  
(AUA)

Coût des travaux  
16 Mio € htva  
Rue Froissart : 7,3 Mio €  
Chaussée d'Etterbeek : 6,7 Mio €  
Modification du quartier opé-  
ratoire bâtiment A existant :  
2 Mio €

Études  
2005 - 2009

Réalisation  
2002 - 2009

ST



L'extension de la clinique a été réalisée en deux phases : la première consiste en la construction d'un bâtiment rue Froissart et la seconde concerne un bâtiment chaussée d'Etterbeek. Ce dernier se compose d'une morgue, d'une cafétéria (niveau -2), de cabinets de consultation (niveau -1, 0, 3 et 4), de salles d'opération (niveau +1) ainsi que de salles techniques et de vestiaires (niveau +2).

La structure est composée de :

- fondations sur pieux forés de 25 m de profondeur, d'une capacité de 1 100 kN,
- renforcement de la substructure existante sur radier,
- planchers allégés en prédalles «perçables» (laboratoire et bloc opératoire),
- transfert aux colonnes préfabriquées sur deux niveaux par prépoutres appuyées sur chapiteaux,

- cages de circulation verticale assurant le contreventement général.

Des problèmes aigus de stabilité ont marqué la transformation du quartier opératoire existant (bâtiment Tour A).