

Aula Magna à Louvain-la-Neuve

Louvain-la-Neuve (BE)



Mission : études de stabilité, projet d'exécution, assistance au contrôle de l'exécution, surveillance, expertise

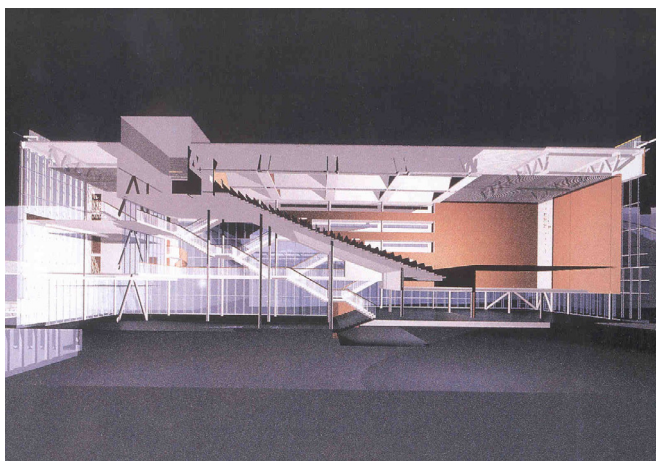
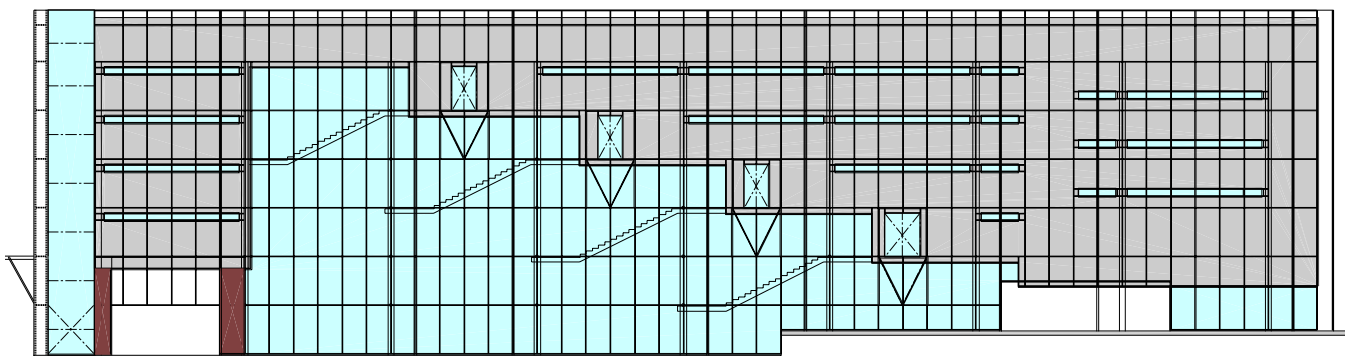
Maître de l'ouvrage
Université Catholique de Louvain (UCL)

Architecte
Samyn & Partners

Coût des travaux
1,6 Mio € htva hors verre

Réalisation
1999 - 2001

ST



Auditoires universitaires d'une superficie de 2 100 m², haut de 19 mètres, entourés d'une double peau de verre et abritant notamment une salle d'une capacité de 1 200 places.